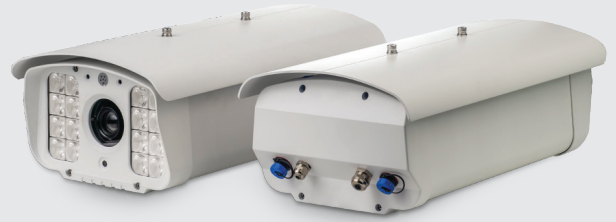


IP Security Recognition Camera

IMI-TECH IP Network 摄像头清晰捕捉超速和信号违章车辆图像, 夜间彩色影像除了能识别车牌号外, 还可以进行车辆颜色、车型、驾驶员面部识别等附加识别。

12兆以上的高分辨率IP相机模块, 可识别6台以上停车车牌号, 同时执行停车场视频实时录制功能, 在视频流媒体中发生事件时, 也可以传送最大分辨率图像(JPG)。

为了识别车辆, 支持压缩(JPG)图像, 根据使用环境, 还提供去噪、宽带逆光校正、雾化校正、sense-up等多种校正功能。



IP Network的特点 01

- 逐行扫描方式
- 内置IR-CUT滤镜、支持昼/夜彩色、黑白模式
- 自动和手动增益/快门/光圈
- 设置曝光值和最佳值
- 设置特定领域亮度
- 支持ONVIF、PSIA (提供HTTP API和DLL库)
- 支持二次视频输出、支持双向音频
- 事件前/后视频和静像录制功能
- E-Mail/FTP/TCP图像网络传输功能
- 免费支持4通道CMS

IP相机的特点 02

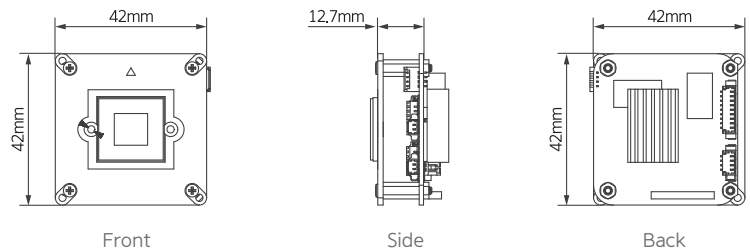
- 逐行扫描快门方式CMOS 图像传感器
- 设置自动和手动增益/快门/曝光值和最佳值
- S/W触发器最大分辨率功能
- 支持ONVIF、PSIA (提供HTTP API和DLL库)
- 支持二次视频输出、支持双向音频
- 事件前/后视频和静像录制功能
- E-Mail/FTP/TCP图像网络传输功能
- 免费支持4通道CMS

应用领域 03

- 探测移动车辆速度及超速 (全局快门方式)
- 识别昼、夜间道路远距离双车道车牌号
- 停车管制及识别停车车牌号

Dimensions

For IP Security Camera Modules



Model	Sensor	Resolution		Frame Rate	Mono / Color	Pixel Size	Sensor Size	Shutter
IMC-8520M	IMX327	2M	1920 x 1080	30 fps	Color	2.90 x 2.90um	1/2.8" Sony	Rolling
IMC-8431M	IMX265	3.1M	2048 x 1536	30 fps	Color	3.45 x 3.45um	1/1.8" Sony	Global
IMO-2002	IMX307	2M	1920 x 1080	30 fps	Color	2.90 x 2.90um	1/2.8" Sony	Rolling
IMO-2101-KI	IMX226	12M	4000 x 3000	20 fps	Color	1.85 x 1.85um	1/1.7" Sony	Rolling
IMO-2102-HC	IMX226	12M	4000 x 3000	20 fps	Color	1.85 x 1.85um	1/1.7" Sony	Rolling